

## **UNIDAD DE MEDICINA TROPICAL DEL HOSPITAL DE PONIENTE**

La Unidad de Medicina Tropical del Hospital de Poniente (UMT) se constituyó en el año 2004, formando parte de la Red Española de Unidades de Medicina Tropical (REUMT). Se encuentra ubicada en el Hospital de Poniente (El Ejido, Almería), que consta de unas 250 camas de hospitalización y atiende a una población de más de 250.000 personas. El Poniente Almeriense es una zona de rápido crecimiento demográfico, debido a un fuerte componente migratorio tanto nacional como extranjero, cuyo motor fundamental ha sido el cultivo intensivo bajo plástico. Alrededor del 30% de esta población es extranjera, en su gran mayoría emigrantes de tipo económico procedentes del Este de Europa, Magreb, África Subsahariana y Latinoamérica.

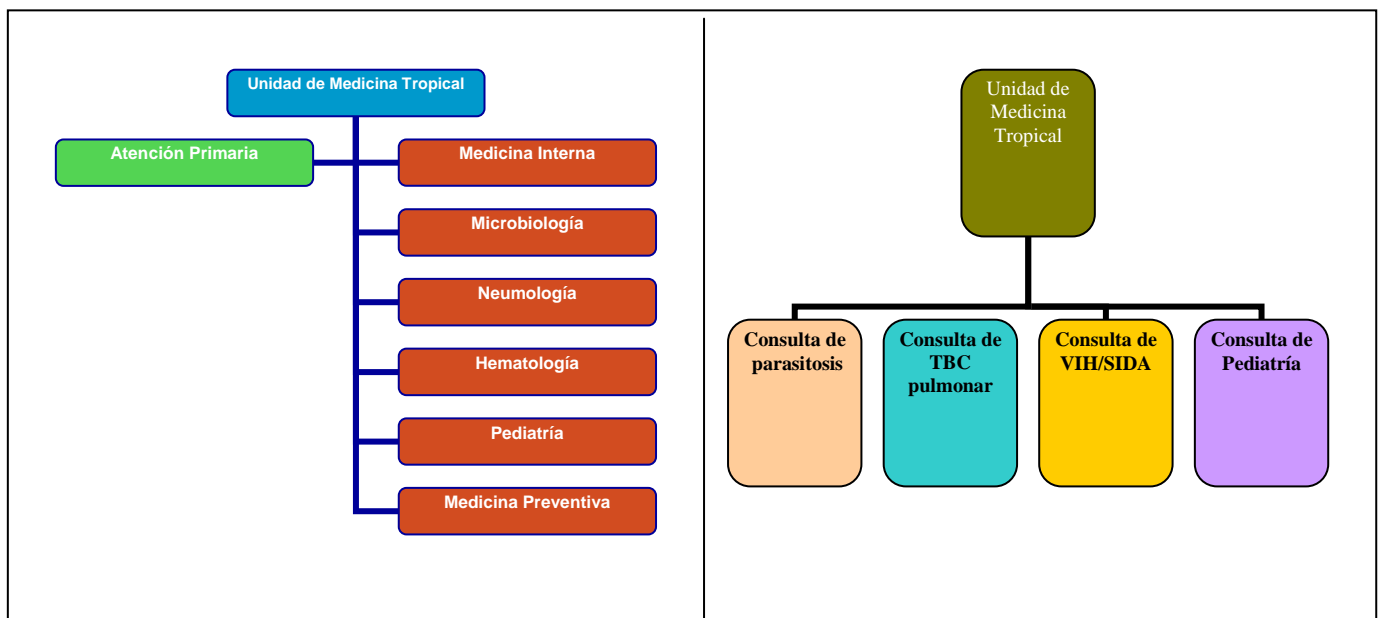
La UMT se constituyó desde sus comienzos como una unidad multidisciplinar. Forman parte de ella facultativos especialistas hospitalarios (Medicina Interna, Microbiología, Neumología, Pediatría, Hematología y Medicina Preventiva) y facultativos de Atención Primaria (AP). La coordinación interniveles y la continuidad asistencial quedan de esta manera garantizadas, sobre todo en aspectos tan importantes como el control de la infección tuberculosa.

La actividad asistencial está dividida en varias consultas monográficas (figura 1). Existe una consulta de específica de M. Tropical de adultos, con una actividad casi diaria. En dicha consulta se realiza la atención a los pacientes remitidos principalmente por la llamada patología tropical (parasitosis, estudio de eosinofilia, enfermedades del viajero, determinadas parasitosis en autóctonos, tuberculosis extrapulmonar y hepatitis). Actualmente se atienden al año en esta consulta a unos 400 pacientes nuevos, el 85% de origen subsahariano. La consulta de tuberculosis (TBC) es atendida por una especialista

en Neumología, realizándose el seguimiento de las formas pulmonares de la enfermedad, y con una coordinación estrecha con el equipo de Distrito de AP de TBC. La consulta de VIH/SIDA es la tercera área asistencial de la UMT, atendida por dos médicos especialistas en Medicina Interna, y en la que la proporción de pacientes inmigrantes es casi del 50% del total de los enfermos, principalmente de origen subsahariano. Por último, existe una consulta de Pediatría, encargada de la asistencia a la patología importada en este grupo de población.

La actividad asistencial se complementa de forma estrecha con un laboratorio de Microbiología altamente especializado, una Unidad de Hematología con gran experiencia en el diagnóstico de tratamiento de anemias y hemoglobinopatías en la población inmigrante, y un Servicio de Prevención que se encarga de todos los aspectos relacionados con las alertas sanitarias y la declaración de enfermedades.

Figura 1. Componentes y estructura asistencial de la Unidad de Medicina Tropical del Hospital de Poniente.



Entre las actividades no asistenciales se encuentran:

- La realización de actividades encaminadas a la promoción de salud entre la población inmigrante, fundamentalmente charlas destinadas a asociaciones de inmigrantes y personal de ONGs.
- Participación en proyectos POCTEFEX, patrocinados por la Unión Europea, con trabajo específico sobre la población de origen marroquí. Con respecto a este aspecto, actualmente hay contratada en el hospital una mediadora sociosanitaria de esta nacionalidad.
- Realización de sesiones clínicas multidisciplinarias semanales.
- Participación en proyectos de investigación y redes (recientemente la UMT forma parte de Tropnet y RICET).
- Publicaciones científicas relacionadas con patología importada.
- Organización de un curso de actualización en enfermedades importadas con periodicidad anual, en colaboración con la Universidad de Almería.